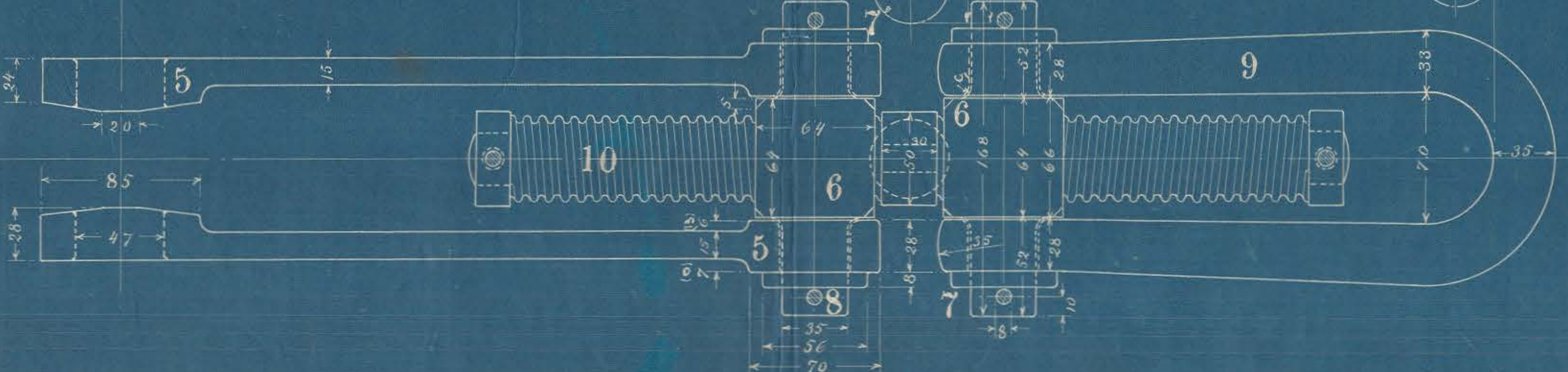
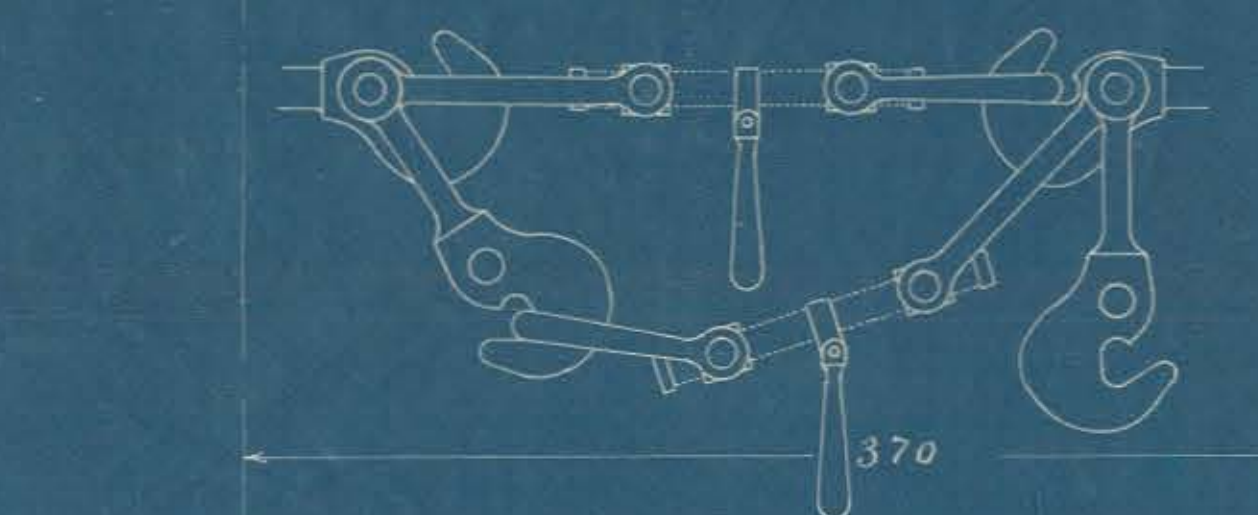


NYDOVIST & HOLM
TROLLHÄTTAN.



Best. N ^o	Beställare	Best.	Styck Främre Bakre	Anm.

Best. N ^o	Beställare	Best.	Styck Främre Bakre	Anm.

Best. N ^o	Beställare	Best.	Styck Främre Bakre	Anm.

N ^o	Benämning	Material	St.	Mod. N ^o	Anm.
1	Säkerhetskrok	Smidjärn	1		Endast för bakre kopplet
2	Bult	Stål 0.50%	1		OBS! olika längd
3	Ring	Smidjärn	1		
4	Saxpinne	"	1		
5	Länk	"	2		Höger & Venster
6	Mutter	"	2		
7	Bricka	"	4		
8	Saxpinne	"	4		
9	Bygel	"	1		
10	Skruv	"	1		
11	Handtag	"	1		
12	Nit	"	1		
13	Bricka	"	2		
14	Nit	"	2		

Best. N ^o	Beställare	Best.	Styck Främre Bakre	Anm.
877-88	D. H. J. J.			
952	D. H. J. J.			Ni 11 göres enligt
953-54	D. H. J. J.			" " " "
957	D. H. J. J.			" " " "
970-71	HOCH	2	-	ENL - 1. 12. 12. 1911 MÄTTING
1016-17	REBEL-TÄRM	2	-	ENL - 3(-) MATT

TILL LOKOMOTIV L
DRAGKOPPEL 10212
1898 års modell
SKALA 1:2